

Modelle Peine



Einbruchschutz: Grad S1 nach Euro-Norm EN 14450
Bauart: Stufe A nach VDMA 24992 Ausg. Mai 95

Modell mit Einwurf von Vorne, geöffnet bis unten mit Ableitungsblech. Einwurf geschlossen mit Doppelbart-Hochsicherheitsschloss.

Max. Depositabmessungen, Modelle 35700-35702 H*B*T 230*170*20 mm, Modelle 35703-35705 H*B*T 230*370*20 mm.

Empfohlen für die Aufbewahrung von:

- Dokumenten**
- Wertgegenständen**

Produktbeschreibung

Modelle Peine - Depositschränke.

Korpus: einwandig 3 mm stark
Tür(en): doppelwandig 52 mm stark
Verriegelung: 4-seitig sperrend

Grundausrüstung

Schloss: Doppelbart-Hochsicherheitsschloss VdS-Klasse I mit 2 Schlüsseln
Beschlag/Griff: Klappgriff 12 mm vorstehend (zzgl. zur Außentiefe)
Scharniere: Innennliegende Scharniere
Türöffnungswinkel: 90°
Bohrungen: 2 Stk. im Boden und 2 Stk. in der Rückwand
Lackierung: RAL 7035 lichtgrau



Modelle Peine

Artikel	Modell	Außenmaße *			Innenmaße			Türdurchgang		Verankerung		Gewicht kg	Anzahl Fachböden	Volumen Liter
		Höhe mm	Breite mm	Tiefe mm	Höhe mm	Breite mm	Tiefe mm	Höhe mm	Breite mm	Boden Anzahl	Rückwand Anzahl			
OS200534	Peine 1	600	250	250	367	232	183	335	110	2	2	27	-	16
OS200535	Peine 2	800	250	250	567	232	183	535	110	2	2	34	-	24
OS200536	Peine 3	1000	250	250	767	232	183	735	110	2	2	42	-	33
OS200537	Peine 4	600	460	460	249	442	393	335	320	2	2	55	-	43
OS200538	Peine 5	800	460	460	449	442	393	535	320	2	2	68	-	78
OS200539	Peine 6	1000	460	460	649	442	393	735	320	2	2	81	-	112

* ohne Scharnier, Griff und Beschlag



Korpus: einwandig
3 mm stark



Tür(en): doppelwandig
52 mm stark



Einwurf von Vorne mit
Doppelbartschloss

Versicherungssumme

Die empfohlenen Versicherungssummen sind folgende:

- **privat bis 5.000,- €**
- **gewerblich:** in Abstimmung mit dem Sachversicherer

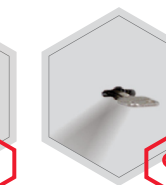
Bitte sprechen Sie hierzu mit Ihrem Versicherer. Je Versicherer, Risiko und Einsatzgebiet können die genannten Versicherungssummen variieren.

Verschlussoptionen

Standardverschluss

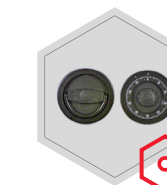


Haupttür:
Doppelbartschloss

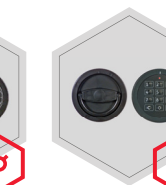


Schublade:
Doppelbartschloss

Optionale Verschlussvarianten gegen Mehrpreis



Mechanisches
Kombinationsschloss

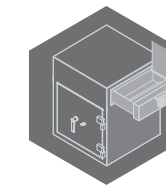


Elektronisches
Kombinationsschloss

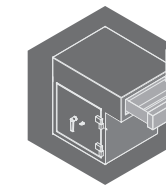


Elektronischschloss kombiniert
mit mechanischer Revision
(Ausser Art. 35700)

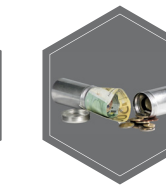
Zubehörartikel gegen Aufpreis



Schublade nicht über-
stehend / Rückwand/
Seitenwand



Schublade überste-
hend / Rückwand/
Seitenwand



Geldbomben



RAL
7035



RAL
9006



RAL
7024

Gewichts-, Farb- und Maßangaben sind unverbindlich. Irrtum, Gewichts-, Maß- und Farbveränderungen vorbehalten. Geringe Gewichts-, Farb- und Maßabweichungen sind produktionsbedingt. Technische Änderungen vorbehalten. Tresore evtl. kopflastig, bei Inbetriebnahme entsprechende Sorgfalt gem. Einbauanleitung walten lassen. Piktogramme stehen symbolisch für die jeweiligen Merkmale.

Das Bild zeigt ein Beispiel für ein Einwurftresore – Art. 35705 model Peine mit Sonderausstattung.

Art. 35703

